

Charrat, le 22 Août 2021

Bulletin Information MEOC



VITI N°13 P.I et Bio

Généralités :

Stade véraison pour les spécialités tardives et maturité pour les autres cépages, à ce stade de la vigne, on peut considérer que la pression Mildiou, Rot brun et Oidium est finie (sauf mildiou sur jeune plantation et les jeunes pousses fraîches encore sensible à cette maladie)

Application de produits autorisée à base uniquement de cuivre jusqu'au 30 Août



MILDIU-OIDIUM

Le but des applications de cuivre (oxychlorure, hydroxyde, sulfate) à cette période est de protéger les feuilles saines et les nouvelles pousses des attaques tardives de Mildiou (qui peuvent empêcher la maturité du raisin), pour garantir un degré de sucre optimum des baies

Toute forme de Cuivre a un effet partiel sur l'Oidium

Par Contact uniquement

BOUILLIE BORDELAISE ou **BORDEAUX S** 6-8 kg/ha (forme sulfate)

ou

KOCIDE 2-4 kg/ha ou **FUNGURAN FLOW** 2-3 l/ha (forme hydroxyde)

ou

OXYCHLORURE DE CUIVRE 1-2 kg/ha (forme oxychlorure)

Application autorisée jusqu'au 30 Août- attention au dose autorisée en Cuivre métal



Tâche de Mildiou sporulant



PREVENTION DU DESSECHEMENT DE LA RAFLE

MYR MAGNESIUM 4-5 l/ha ou **LEBOSOL Mg 400 gr/l** 3-5 l/ha ou

BITTERSALZ (sulfate de Mg) 4-5 kg/ha

(Admis en agriculture biologique Fibl)

AMELIORATION DES MOÛTS PAR L'AZOTE

On constate souvent une carence en Azote dans les baies juste avant les vendanges.

Plusieurs études démontrent qu'en faisant des applications foliaires à base d'Azote sous forme d'urée de la véraison jusqu'au vendange, améliore la concentration en Azote dans les moûts (surtout dans les vins rouges) donc on obtient une meilleure fermentescibilité des moûts, de meilleurs tanins et moins d'acidité.

AZOFOL NG (contient 20 % urée) 10 à 15 l/ha ou minimum 2 applications
Coût par ha : 80.-/ha

GAGNER DES DEGRES AVEC :

BIO, Sans Produits de Synthèses :

MYR POTASSIUM 3-5 l/ha 3-4 applications à partir de la véraison
Miscible avec les produits phyto et application sur feuillage +grappe

MOUCHE SUZUKII

Actuellement situation calme dans la vigne mais présente dans les vergers d'abricotiers tardifs, pruniers, de framboisiers et de fraisiers où on remarque actuellement une forte pression. La mouche Suzuki s'attaque à la vigne (surtout les rouges) à la fin véraison. A surveiller



Dessèchement de la rafle

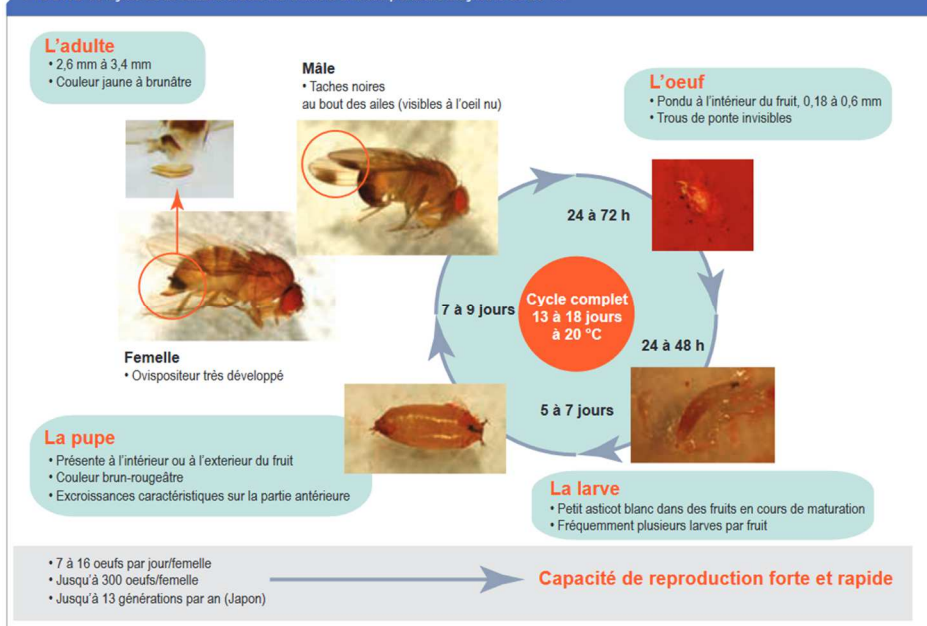


MYR Potassium (12 %)



répulsif par le blanchiment au Surround ou talc

FIGURE 1 : Cycle de *D. suzukii* étudié sur fraise à une température moyenne de 20 °C.



Exemple de cycle sur fraise

La femelle de la mouche Suzuki pond uniquement sur des baies blessées par des oiseaux, des guêpes, des abeilles ou par une intervention mécanique. Pour éviter les blessures des raisins, Il est possible de les protéger par des filets ou un blanchiment préventif au niveau de la grappe avant l'attaque de la Mouche Suzuki.

Effet répulsif des les premières attaques

SURROUND 25 kg/ha ou
TALC 15-20 kg/ha
En vert : BIO homologué au FBIL



Dans la majorité des cas, la femelle Suzukii pond uniquement sur les baies blessées

*Pour tous renseignements vous pouvez contacter
Lionel 078 760 45 03*

LE TEAM MEOC

L'utilisation de produits ou de procédés annoncés dans ce bulletin n'engage d'aucune manière la responsabilité de MEOC SA. Pour les produits, respecter scrupuleusement les indications du fabricant qui figurent sur l'étiquette. **ATTENTION : Certains produits de ce Bulletin ne sont plus recommandés par certaines caves mais autorisés pour Vitival, se référer aux plans de traitements fournis par les caves**

ACTION

Profitez de notre action sur
les caissettes à vendanges



Pour plus
d'informations,
passez dans l'un de
nos dépôts



SPECIAL VENDANGES

Offre valable selon les stocks disponibles dans les dépôts d'Ardon, Charrat, Conthey et Saillon