

Bulletin Information MEOC

ARBO N°13 P.I, **BIO** Fruits à Noyaux

ABRICOTIERS PRUNIER, CERISIERS

Généralité

ABRICOTIERS

Stade : Récolte variété précoce et maturation pour les tardifs



MALADIE CRIBLEE :

Variétés tardives

FLINT 0.4 kg/ha (Gr. Strobilurines) D.A 21 jours ou

CAPTAN 2.4 kg/ha D.A 21 jours

Culture BIO :

Attention avec les produits à base de **SOUFRE M** risque de phytotoxicité

SOUFRE M 3-5 kg/ha + TRAINER 3-5 l/ha D.A 21 jours

TRAINER peut aider à limiter la phytotoxicité du **SOUFRE**



Maladie criblée



Début maturation

MONILIOSE DES FRUITS :

Suivant les variétés et les conditions climatiques, réaliser de 0 à 2 traitements. Application en pré-récolte, selon le délai d'attente des produits.

Variétés Précoces

TELDOR 1.6 kg/ha. Délai d'attente de **10 jours** (=1 matière active)

Pour les variétés tardives et attention aux délais d'attentes

COCHENILLE

Situation calme se référer au communiqué du Canton

CARPOCAPSE ABRICOTIERS

A surveiller et intervenir uniquement si présence en 2021

AFFIRM 3.2 kg/ha (**Dangereux pour les abeilles**) DA 21 jours



Moniliose des fruits

BIO : CARPOVIRUSINE à 0.96 l/ha, délai d'attente de 1 semaine.

DROSOPHILA SUZUKII :

A surveiller ces prochains jours. On peut la trouver sur les fruits d'abricotiers tardifs, dû aux conditions météorologiques) favorable à son développement. Plus forte pression sur la rive gauche du Rhône et sur les coteaux mais présente aussi en plaine et sur la rive droite du Rhône. Autre facteur inquiétant cette année 2022, est que l'on constate qu'il reste des vergers de cerisiers non récoltés donc facteur de risque de concentration de Suzukii dans les parcelles.

Les attaques se développent au moment de la maturation des fruits et même on a remarqué des perforations de Drosophile sur fruits verts

Contrôlez vos parcelles et intervenez dès les premiers symptômes ou que si nécessaire (suivre les communiqués du Canton):

GAZELLE 0.25 kg/ha DA 21 jours

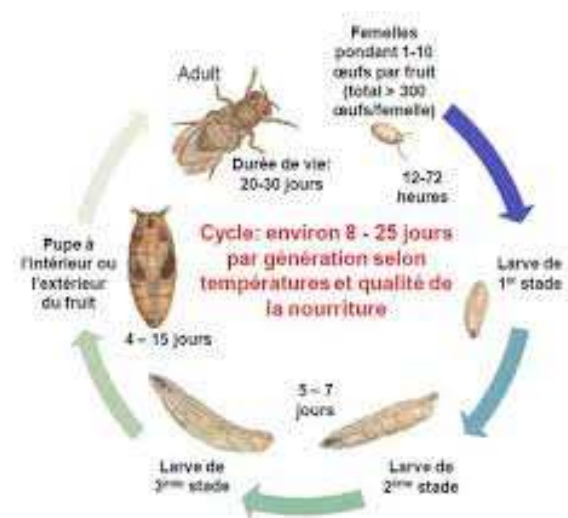
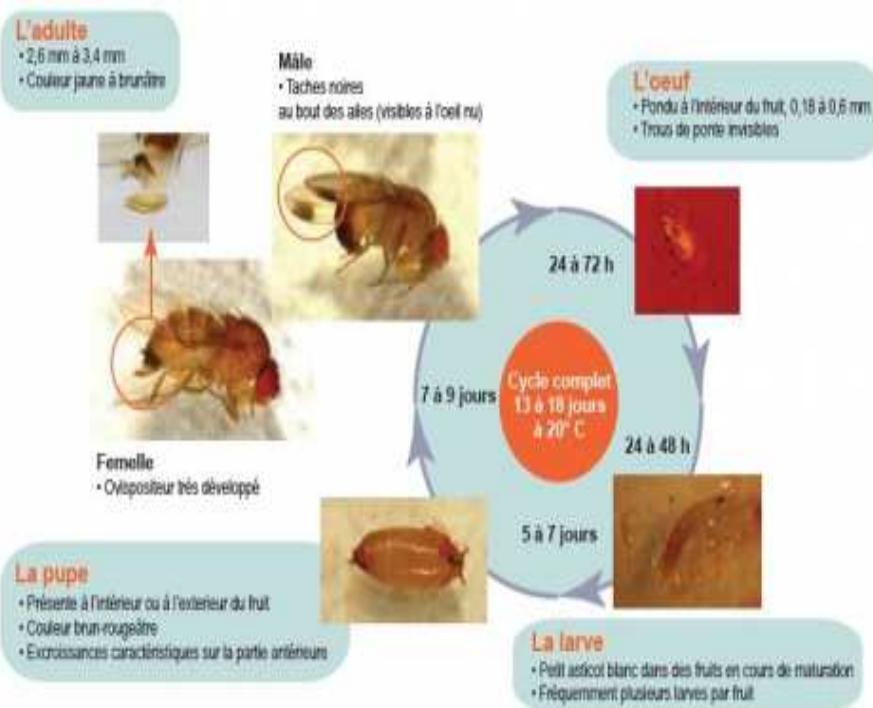
PAREXAN 1.6 l/ha (Dangereux pour les abeilles) DA 7 jours ou

AUDIENZ 0.2 l/ha (Dangereux pour les abeilles) DA 7 jours

Ces produits ont une rémanence de courtes durées (3-4 jours) mais suffisante pour sauver la totalité des récoltes.

La lutte phyto est très compliqué contre la DROSOPHILE SUZUKII car ces vols se font par vagues successives et c'est un insecte très polyphage (on la trouve sur petits fruits, abricots, prunes, raisin, etc)

Cycle biologique de la Drosophile Suzukii



Un autre cycle Drosophile Suzukii

Son cycle peut varier entre 10 à 25 jours suivants plusieurs facteurs

8-10 jours : les cycles sont plus courts après la ponte, météo favorable (humidité élevée, temps nuageux, t° entre 25 et 28 C° et des fruits à bonne maturité pour les larves

15-25 jours Les cycles sont plus longs en dessous de 20°C et au-dessus de 32°C

Remarques :

Après l'éclosion des pulpes, les femelles sont de suite fécondées et prêtes à pondre

CALCIUM

L'apport de calcium durant le grossissement du fruit permet de renforcer l'épiderme de celui-ci et ainsi d'éviter tous flétrissements ou éclatements du fruit lors des pluies surtout proches de la maturation.

FOLANX 3-5 kg/ha

BIO :

MYR CALCIUM 5 l/ha



3,75 à 5 kg de Folanx® Ca29 / ha et par traitement.
Quantité d'eau recommandée : 500 litres par ha. 1 sachet de 5 kg Folanx® Ca29 correspond à la dose recommandée de 1450 g de calcium par ha et par traitement

GROSSISSEMENT DES FRUITS

ALCYGOL K 2-3 l/ha

BIO : MYR POTASSIUM 5 l /ha



MYR Potassium (12 %)

CERISIERS-PRUNIERS

Stade : Récolte pour Cerisiers

Grossissement du fruit 75 (l)-pour Pruniers

MALADIE CRIBLEE :

Forte pression surtout sur cerises et prunes très sensible : La maladie criblée se développe dans les conditions douces et pluvieuses.

DELAN 0.8-1-1kg/ha ou **CAPTAN. 2.4 kg/ha** ou
SCORE-SLICK 0.32 l/ha + CAPTAN 1.6 kg/ha (Gr. ISS) ou
FLINT 0.4 kg/ha (Gr. Strobilurines)

D.A 21 jours

BIO : SOUFRE M 4.8-8kg/ha+ TRAINER 3 l/ha



Prunes



MONILIOSE DES FRUITS : CERISES

Suivant les variétés et les conditions climatiques, réaliser de 0 à 2 traitements. Application en pré-récolte, selon le délai d'attente des produits.

SWITCH 1 kg/ha ou **MOON SENSATION** à 0.56 l/ha Délai d'attente de **21 jours** (Attention Switch est composé de 2 matières actives, = 2 résidus dans les contrôles résidus multiples des distributeurs)

TELDOR 1.6 kg/ha. Délai d'attente de **10 jours** (=1 matière active) ou



CARPOCAPSE DES PRUNES :

Voir SOPRA sur Agrométéo attention le carpo de la prune est différent de celui de la pomme. On constate début des vols actuellement.

Application à faire maintenant début des éclosions des larves

AFFIRM 3.2 kg/ha (**Dangereux pour les abeilles**) ou **STEWARD** à 0.27 kg/ha (**Dangereux pour les abeilles**)

BIO : AUDIENZ (Success) à 0.32 l/ha (**Dangereux pour les abeilles**)



MOUCHES DE LA CERISE :

Voir SOPRA sur Agrométéo

Au changement de couleur des fruits. Possibilité de poser des pièges de couleurs jaunes pour contrôler les vols et intervenir

Uniquement sur variétés tardives



Vue Mouche de la cerise

MOVENTO SC 2 l/ha Délai d'attente de **14 jours** ou

GAZELLE 0.320 kg/ha Délai d'attente de **14 jours**

BIO :

NATURALIS-L 2.4 l/ha



COCHENILLE FARINEUSE

Se référer au communiquer du service de l'agriculture du Valais

CARENCE MANGANESE

Les veines et stries proches des nervures restent vertes. Impression de mosaïque de feuilles, avec des nervures encore vertes. Formation de tâches de chloroses, parfois de couleur blanchâtre. Sols organiques. Sols sableux. Sols à pH élevé. Périodes froides et humides.

Les nombreuses analyses de sol que nous avons effectuées, nous montrent des manques en manganèse (Mn).

Nous vous conseillons :

FIXA MANGANESE 2-3 l/ha

Bio :MYR MANGANESE 3-5 l/ha + **TRAINER** 3-5 l/ha



CALCIUM

L'apport de calcium durant le grossissement du fruit permet de renforcer l'épiderme de celui-ci et ainsi d'éviter tous flétrissements ou éclatements du fruit lors des pluies proches de la maturation
Pour la cerise avant et après chaque pluie pour éviter l'éclatement :

FOLANX 3-5 kg/ha

CALMAG 3-5 l/ha ou **CALSHINE 2 l/ha**

Bio :

MYR CALCIUM 3-5 l/ha + TRAINER 3-5 l/ha

FIXA CALCIUM 8l/ha



FERTILISATION : PROPOSITIONS

GROSSISSEMENT DES FRUITS

NITRATE DE POTASSE 13-0-45 200-300 kg/ha ou

BIO :SULFATE DE POTASSE 50% k 100-150 kg/ha ou

ou

KRISTALON BLANC 15-5-30 150-200 kg/ha (idéal pour les cerises)

Remarque :

- Apports 3-5 semaines avant la récolte
- Les apports peuvent d'être fractionnés en 2 ou 3 fois pour une meilleures efficacités

ATTENTION : RESIDUS MULTIPLES

Les exigences relatives aux résidus multiples de **3- 4** pour les fruits à noyaux peuvent poser des problèmes sur les variétés très précoces de prunes ou de cerises. On vous conseille pour ces variétés très précoces de ne pas utiliser plus de **4** molécules, de la nouaison à la récolte.

Pour tous renseignements vous pouvez contacter

Lionel 078 760 45 03

LE TEAM MEOC

L'utilisation de produits ou de procédés annoncés dans ce bulletin n'engage d'aucune manière la responsabilité de MEOC SA. Pour les produits, respecter scrupuleusement les indications du fabricant qui figurent sur l'étiquette.
Programme ARBOPHYTORED, MIGROS ; GEISER : Certains produits dans ce bulletin ne font pas partie du programme, veuillez adapter vos plans de traitements en fonction de la liste de produits autorisés.