

Bulletin Information MEOC

VITI N°5



Généralités :

Stade : Floraison I- Fin floraison suivant les secteurs

Mildiou : Les conditions pluvieuses de ces prochains jours favoriseront la pression du Mildiou, de plus dans les parcelles pas ébourgeonner, effeuiller, palisser ou rogner, optez pour des produits pénétrants ou systémiques en PI. En bio resserrer les traitements en fonctions des pluies

Oidium : stade sensible entre floraison et chute des capuchons



Floraison I-fin floraison

MILDIOU

Pression moyenne à forte Suivre l'évolution sur www.agrometeo.ch
Aux vues de la forte croissance de la vigne et des précipitations à venir intervenez tous les 10 à 12 jours en PI et 7-8 jours en bio :

Attention la pression Mildiou peut évoluer en fonction des précipitations

Produit pénétrant 10-12 jours : Vitival
MILDICUT 4 /ha

Produit pénétrant et systémique 12-14 jours : Vitival
VALIANT FLASH ou **ARCO 3 kg/ha**

Ne sont pas miscible avec des produits cupriques et les fertilisants foliaires (danger de brûlure des feuilles) et à 6 m des cours d'eau+ zone tampon enherbé

Sans produits de Syntheses: tous les 8-10 jours suivant la pousse
STAMINA S 3.2 l/ha + SCUDO 2 l/ha + CHAMP-FLOW 0.4-0.5 l/ha
Scudo est un fertilisant à base de Cuivre

En BIO : tous les 8 jours suivant la pousse
CHAMP-FLOW 0.5 l/ha + TRAINER 3-5 l/ha

PHYSIO-ACTIVATEUR

TRAINER 3-5 l/ha, dès le début du développement foliaire.
TRAINER est composé des acides aminés végétaux en proportion égale à ceux nécessaires aux plantes. **TRAINER** modifie la capacité de synthèse de la plante.



- ✓ Meilleure résistance au stress climatique (gel, sécheresse).
- ✓ Meilleure résistance aux maladies.
- ✓ Augmentation du calibre et de la qualité.
- ✓ Action nutritionnelle.

Miscible avec tous les produits phytosanitaires.

OIDIUM

Attention avec le soufre aux fortes chaleurs, Actuellement forte pression due aux conditions climatiques très favorable à ce champignon

Par contact, BIO, Sans Produits de Synthèses :

THIOVIT JET ou **SOUFRE MOUILLABLE 3-4 kg/ha** ou **HELIO SOUFRE 3-4 l/ha**

Produit pénétrant 12-14 jours : Vitival

CYFLAMID 0.5 l/ha ou

TOPAZE 0.3l/ha Zone tampon non traitée de 20m pour protéger les cours d'eau et une bande enherber de 6 m

ou **TALENDO 0.4 l/ha** Zone tampon non traitée de 60m pour protéger les cours d'eau et une bande enherber de 6 m

NB pour une bonne efficacité contre l'Oidium en mélange avec du **SOUFRE**

NB : Intervenez aussi sur les jeunes plantations d'une à trois années,

Exemple de traitement en P.I.

VALIANT FLASH 3 kg/ha + TALENDO 0.4 l/ha + SOUFRE MOUILLABLE 3-4 kg/ha

PREVENTION DES CHLOROSSES FERRIQUES

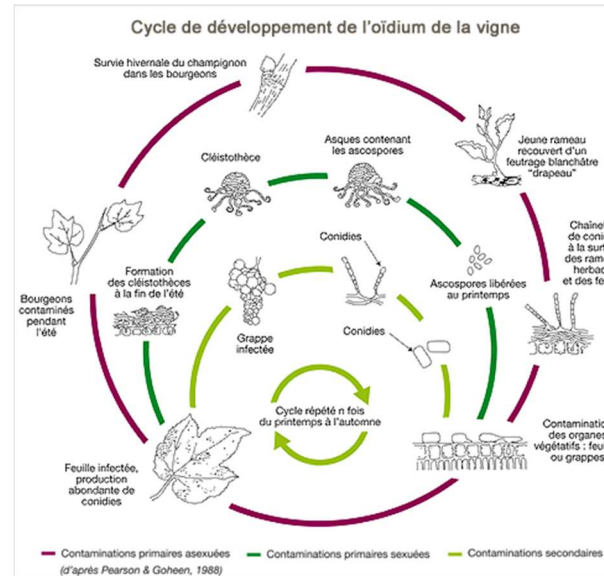
La vigne lors d'une forte croissance et proche de la floraison, assimile moins les éléments nutritifs et surtout le fer Anticipez les carences pour éviter des coulures lors de la floraison

CHELONIA FER 3 l/ha ou **MYR FER 3-5 l/ha** 2 à 3 applications à partir de l'apparition des premiers symptômes

Miscible avec les produits phyto sauf fosehyl d'aluminium

En vert : BIO homologué au FBIL

L'inducteur de la défense de plantes 100% végétaux



NUTRITION VIGNE

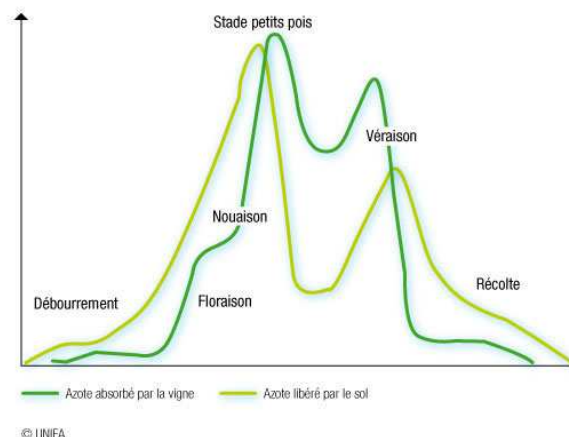
FERTIGOFOL 313 = Fertilisant foliaire complet pour vos vignes

COMPOSITION : N 103, P 36, K 86, MgO 1.3, B 0.5, Cu 0.14, Fe 0.25 Mn 0.5
(en gr/l)

DOSAGE : 5 l/ha

- L'application foliaire FERTIGOFOL 313 permet une nutrition complète, équilibrée de la vigne et ainsi de combler les manques si l'impasse d'apport de fertilisants minéraux a été fait ce printemps
- Ces apports peuvent d'être ciblés en fonction des besoins de la vigne
- Miscible avec tous les produits phyto sauf les produits à base de Fosethyl d'aluminium

Pour tous renseignements vous pouvez contacter
Lionel 078 760 45 03



© UNIFA

Source UNIFA

LE TEAM MEOC

L'utilisation de produits ou de procédés annoncés dans ce bulletin n'engage d'aucune manière la responsabilité de MEOC SA. Pour les produits, respecter scrupuleusement les indications du fabricant qui figurent sur l'étiquette. **ATTENTION : Certains produits de ce Bulletin ne sont plus recommandés par certaines caves mais autorisés pour Vitival, se référer aux plans de traitements fournis par les caves**

Charrat, le 08 Juin 2022

Bulletin Information MEOC

VITI N°6



Généralités :

Stade : Fin floraison -petit pois suivant les secteurs

Mildiou : Les conditions pluvieuses de ces prochains jours favoriseront la pression du Mildiou, de plus dans les parcelles pas ébourgeonner, effeuiller, palisser ou rogner, optez pour des produits pénétrants ou systémiques en PI. En bio resserrer les traitements en fonctions des pluies

Oidium : stade sensible entre floraison et chute des capuchons



fin floraison 71 – petit pois 73

MILDIU

Pression moyenne à forte Suivre l'évolution sur www.agrometeo.ch
Aux vues de la forte croissance de la vigne et des précipitations à venir
intervenez tous les 10 à 12 jours en PI et 7-8 jours en bio :

Attention la pression Mildiou peut évoluer en fonction des précipitations

Produit pénétrant 10-12 jours : Vitival

MILDICUT 4 /ha ou **CUPRO FOLPET ULTRA 5 l/ha**

Produit pénétrant et systémique 12-14 jours : Vitival

VALIANT FLASH ou **ARCO 3 kg/ha**

Ne sont pas miscible avec des produits cupriques et les
fertilisants foliaires (danger de brûlure des feuilles) et à 6 m des
cours d'eau+ zone tampon enherbé

Sans produits de Synthèses: tous les 8-10 jours suivant la pousse

STAMINA S 3.2 l/ha + SCUDO 2 l/ha + CHAMP-FLOW 0.4-0.5 l/ha

Scudo est un fertilisant à base de Cuivre

En BIO : tous les 8 jours suivant la pousse

CHAMP-FLOW 0.5 l/ha + TRAINER 3-5 l/ha

PHYSIO-ACTIVATEUR

TRAINER 3-5 l/ha, dès le début du développement foliaire.

TRAINER est composé des acides aminés végétaux en proportion égale à
ceux nécessaires aux plantes. **TRAINER** modifie la capacité de synthèse de
la plante.

- ✓ Meilleure résistance au stress climatique (gel, sécheresse).
- ✓ Meilleure résistance aux maladies.
- ✓ Augmentation du calibre et de la qualité.
- ✓ Action nutritionnelle.

Miscible avec tous les produits phytosanitaires.

OIDIUM

Attention avec le soufre aux fortes chaleurs, Actuellement forte pression
due aux conditions climatiques très favorable à ce champignon

Par contact, BIO, Sans Produits de Synthèses :



**L'inducteur de la défense de
plantes 100% végétaux**

THIOVIT JET ou **SOUFRE MOUILLABLE 3-4 kg/ha** ou **HELIO SOUFRE 3-4 l/ha**

Produit pénétrant 12-14 jours : Vitival

CYFLAMID 0.5 l/ha ou **TOPAZE 0.3l/ha** Zone tampon non traitée de 20m pour protéger les cours d'eau et une bande enherber de 6 m
ou **TALENDO 0.4 l/ha** Zone tampon non traitée de 60m pour protéger les cours d'eau et une bande enherber de 6 m

NB pour une bonne efficacité contre l'Oïdium en mélange avec du **SOUFRE**

NB : Intervenez aussi sur les jeunes plantations d'une à trois années,

Exemple de traitement en P.I.

CUPRO FOLPET ULTRA 5 l/ha + CFLAMID 0.4 l/ha + SOUFRE MOUILLABLE 3-4 kg/ha

POUDRAGE

FLUIDOSOUFRE® 25 kg/ha

Dès la chute des capuchons-stade petit pois

L'efficacité du soufre **FLUIDOSOUFRE®** provient de l'aptitude de sa formulation à se sublimer à proximité des organes où se trouve l'inoculum infectieux. Son activité anticryptogamique, faible en-dessous de 18°C, optimum à **23-25°C**, peut s'accompagner de phytotoxicité seulement au-delà de 35°C.

Nos dépôts de Charrat, Saillon et Ardon mettent à disposition des poudreuses. Prière de contacter à l'avance les gérants.

PREVENTION DES CHLOROSIS FERRIQUES

La vigne lors d'une forte croissance et proche de la floraison, assimile moins les éléments nutritifs et surtout le fer Anticipez les carences pour éviter des coulures lors de la floraison

CHELONIA FER 3 l/ha ou **MYR FER 3-5 l/ha** 2 à 3 applications à partir de l'apparition des premiers symptômes

Miscible avec les produits phyto sauf fosethyl d'aluminium

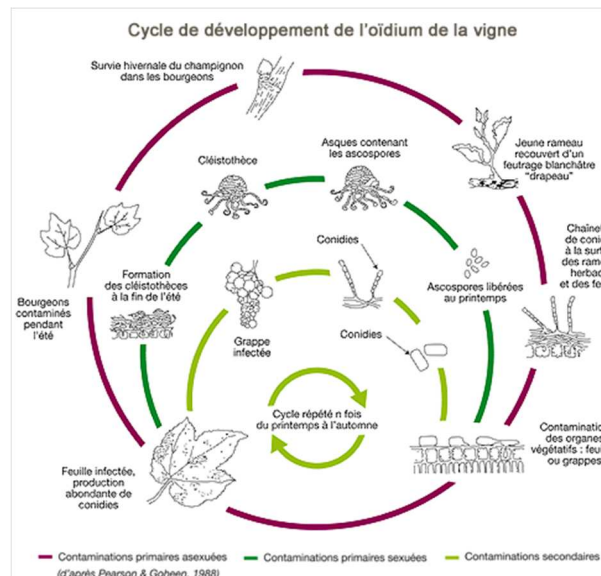
En vert : BIO homologué au FBIL

NUTRITION VIGNE

FERTIGOFOL 313 = Fertilisant foliaire complet pour vos vignes

COMPOSITION : N 103, P 36, K 86, MgO 1.3, B 0.5, Cu 0.14, Fe 0.25 Mn 0.5 (en gr/l)

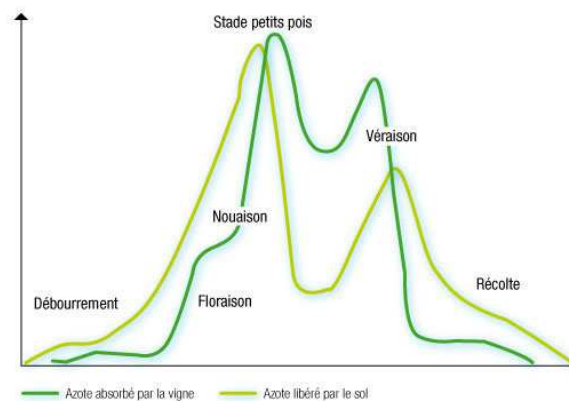
DOSAGE : 5 l/ha



Stade idéale pour le poudrage



- L'application foliaire **FERTIGOFOL 313** permet une nutrition complète, équilibrée de la vigne et ainsi de combler les manques si l'impasse d'apport de fertilisants minéraux a été fait ce printemps
- Ces apports peuvent d'être ciblés en fonction des besoins de la vigne
- Miscible avec tous les produits phyto **sauf les produits à base de Fosethyl d'aluminium**



© UNIFA

Source UNIFA

Pour tous renseignements vous pouvez contacter
Lionel 078 760 45 03

LE TEAM MEOC

L'utilisation de produits ou de procédés annoncés dans ce bulletin n'engage d'aucune manière la responsabilité de MEOC SA. Pour les produits, respecter scrupuleusement les indications du fabricant qui figurent sur l'étiquette. **ATTENTION : Certains produits de ce Bulletin ne sont plus recommandés par certaines caves mais autorisés pour Vitival, se référer aux plans de traitements fournis par les caves**

Charrat, le 15 Juin 2022

Bulletin Information MEOC

VITI N°7



Généralités :

Stade : avant fermeture de la grappe suivant les secteurs

Mildiou : Les conditions météo actuelle ne favorise pas le développement de ce champignon mais restez vigilant s'il y a des arrosages

Oidium : stade sensible chute des capuchons à fermeture de la grappe

Météo : les températures de ces prochains jours seront favorables au développement de Oidium : restez vigilant



Petit pois 73- avant fermeture de la grappe 75

MILDIOU

Pression faible à moyenne Suivre l'évolution sur www.agrometeo.ch
Au vu des conditions et du vignobles sains vous pouvez espacer les traitements tous les 12 à 14 jours en PI et 8-10 jours en bio :

Produits de contact 10-12 jours (suivant les précipitations)

FOLPET 2 kg/ha ou

LES CUIVRES (miscible avec la plupart des produits phyto)

Hydroxydes de cuivre

CHAMP FLOW 3-4 l/ha ou **KOCIDE 2-3 kg/ha** ou

Sulfates de cuivre

BOUILLIE BORDELAISE 3-4 kg/ha ou

Chlorure de cuivre

OXYCHLORURE DE CUIVRE 2 kg /ha

Produits pénétrants 12-14 jours : Vitival

CUPRO FOLPET ULTRA 5 l/ ha ou

AMPEXIO 0.6 kg/ha ou **DOMINATOR 1.6 kg/ha** (produits sans folpet)

Sans produits de Synthèses: tous les 10 jours suivant la pousse

STAMINA S 3.2 l/ha + **SCUDO 2 l /ha** + **CHAMP-FLOW 0.4-0.5 l/ha**

Scudo est un fertilisant à base de Cuivre

En BIO : tous les 10 jours suivant la pousse

CHAMP-FLOW 0.5 l/ha + **TRAINER 3-5 l/ha** +

BOUILLIE BORDELAISE 3-4 kg/ha

PHYSIO-ACTIVATEUR

TRAINER 3-5 l/ha, dès le début du développement foliaire.

TRAINER est composé des acides aminés végétaux en proportion égale à ceux nécessaires aux plantes. **TRAINER** modifie la capacité de synthèse de la plante.

- ✓ Meilleure résistance au stress climatique (gel, sécheresse).
- ✓ Meilleure résistance aux maladies.
- ✓ Augmentation du calibre et de la qualité.
- ✓ Action nutritionnelle.

Miscible avec tous les produits phytosanitaires.

OIDIUM

Attention avec le soufre avec les fortes chaleurs (risque de brûlure)

Actuellement forte pression due aux conditions climatiques très favorable à ce champignon

Par contact, BIO, Sans Produits de Synthèses :

THIOVIT JET ou **SOUFRE MOUILLABLE 3-4 kg/ha** ou

HELIO SOUFRE 3-4 l/ha

Produit pénétrant 12-14 jours : Vitival



L'inducteur de la défense de
plantes 100% végétaux

CYFLAMID 0.5 l/ha ou **SCORE-SLICK 0.2 l/ha**

NB pour une bonne efficacité contre l'Oïdium en mélange avec du **SOUFRE**

NB: Intervenez aussi sur les jeunes plantations d'une à trois années pour lutter contre Mildiou et Oïdium

Exemple de traitement en P.I.

CUPRO FOLPET ULTRA 5 l/ha + SCORE-SLICK 0.2 l/ha + SOUFRE

MOUILLABLE 3-4 kg/ha + CALMAG 5 l/ha

POUDRAGE

FLUIDOSOUFRE® 25 kg/ha

Dès la chute des capuchons-fermeture de la grappe

L'efficacité du soufre **FLUIDOSOUFRE®** provient de l'aptitude de sa formulation à se sublimer à proximité des organes où se trouve l'inoculum infectieux. Son activité anticryptogamique, faible en-dessous de 18°C, optimum à **23-25°C**, peut s'accompagner de phytotoxicité seulement au-delà de 35°C.

2à3 jours avant ou après un traitement mildiou-oidium

Nos dépôts de Charrat, Saillon et Ardon mettent à disposition des poudreuses. Prière de contacter à l'avance les gérants.

PREVENTION DU DESSECHEMENT DE LA RAFLE

Débuter les applications au stade petits pois sur les cépages sensibles

CALMAG 5 l/ha ou

MYR MAGNESIUM 4-5 l/ha ou

BITTERSALZ (Sulfate de magnésie) **4-5 kg / ha** (Admis en agriculture biologique FiBL)

PREVENTION DES CHLOROSIS FERRIQUES

La vigne lors d'une forte croissance et proche de la floraison, assimile moins les éléments nutritifs et surtout le fer Anticipez les carences pour éviter des coulures lors de la floraison

CHELONIA FER 3 l/ha ou **MYR FER 3-5 l/ha** **2 à 3 applications** à partir de l'apparition des premiers symptômes

Miscible avec les produits phyto sauf fosethyl d'aluminium

En vert : BIO homologué au FBIL

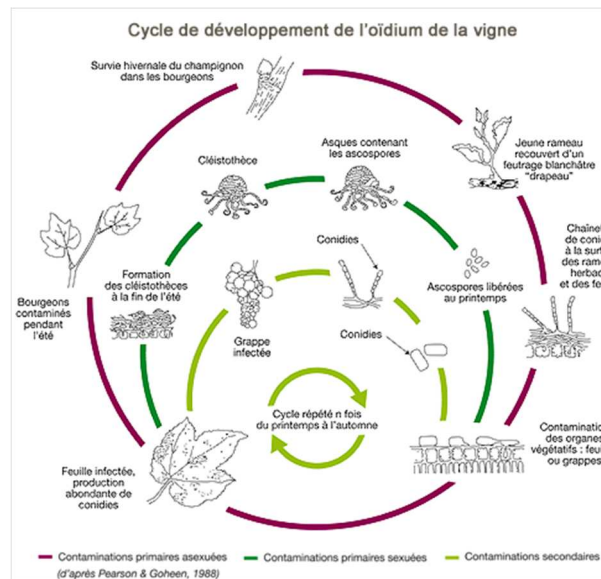
NUTRITION VIGNE

FERTIGOFOL 313 = Fertilisant foliaire complet pour vos vignes

COMPOSITION : N 103, P 36, K 86, MgO 1.3, B 0.5, Cu 0.14, Fe 0.25 Mn 0.5
(en gr/l)

DOSAGE : 5 l/ha

- **L'application foliaire FERTIGOFOL 313 permet une nutrition complète, équilibrée de la vigne et ainsi de combler les**



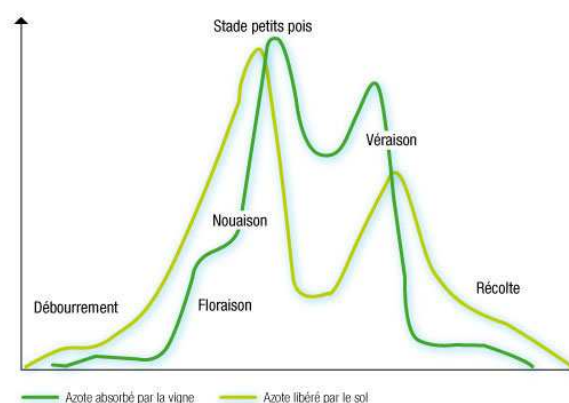
Stade idéal pour le poudrage



Dessèchement de la rafle

manques si l'impasse d'apport de fertilisants minéraux a été fait ce printemps

- Ces apports peuvent d'être ciblés en fonction des besoins de la vigne
- Miscible avec tous les produits phyto **sauf les produits à base de Fosethyl d'aluminium**



© UNIFA

Source UNIFA

Pour tous renseignements vous pouvez contacter
Lionel 078 760 45 03

LE TEAM MEOC

L'utilisation de produits ou de procédés annoncés dans ce bulletin n'engage d'aucune manière la responsabilité de MEOC SA. Pour les produits, respecter scrupuleusement les indications du fabricant qui figurent sur l'étiquette. **ATTENTION : Certains produits de ce Bulletin ne sont plus recommandés par certaines caves mais autorisés pour Vitival, se référer aux plans de traitements fournis par les caves**

Charrat, le 28 Juin 2022

Bulletin Information MEOC

VITI N°8



Généralités :

Stade : fermeture de la grappe suivant les secteurs

Mildiou : Les conditions météo actuelle ne favorise pas le développement de ce champignon mais restez vigilant s'il y a des arrosages

Oidium : Sensible fermeture de la grappe jusqu'à véraison

Météo : les conditions météorologiques (humidité + chaleur) de ces prochains jours seront favorables au développement de Oidium : restez vigilant



fermeture de la grappe 7 (L)

MILDIOU

Pression faible à moyenne Suivre l'évolution sur www.agrometeo.ch

Au vu des conditions et du vignobles sains vous pouvez espacer les traitements tous les 12 à 14 jours en PI et 8-10 jours en bio. **Attention aux arrosages : Intervenez après**

Produits de contact 10-12 jours (suivant les précipitations)

FOLPET 2 kg/ha ou

LES CUIVRES (miscible avec la plupart des produits phyto)

Hydroxydes de cuivre

CHAMP FLOW 3-4 l/ha ou **KOCIDE 2-3 kg/ha** ou

Sulfates de cuivre

BOUILLIE BORDELAISE 3-4 kg/ha ou

Chlorure de cuivre

OXYCHLORURE DE CUIVRE 2 kg /ha

Produits pénétrants 12-14 jours : Vitival

CUPRO FOLPET ULTRA 5 l / ha ou **AMPEXIO 0.6 kg/ha** (produits sans folpet)

Sans produits de Synthèses: tous les 10 jours suivant la pousse

STAMINA S 3.2 l/ha + SCUDO 2 l /ha + CHAMP-FLOW 0.4-0.5 l/ha

Scudo est un fertilisant à base de Cuivre

En BIO : tous les 8-10 jours suivant la pousse

CHAMP-FLOW 0.5 l/ha + TRAINER 3-5 l/ha +

BOUILLIE BORDELAISE 3-4 kg/ha



Tâche de Mildiou

PHYSIO-ACTIVATEUR

TRAINER 3-5 l/ha, dès le début du développement foliaire.

TRAINER est composé des acides aminés végétaux en proportion égale à ceux nécessaires aux plantes. **TRAINER** modifie la capacité de synthèse de la plante.

- ✓ Meilleure résistance au stress climatique (gel, sécheresse).
- ✓ Meilleure résistance aux maladies.
- ✓ Augmentation du calibre et de la qualité.
- ✓ Action nutritionnelle.

Miscible avec tous les produits phytosanitaires.



L'inducteur de la défense de plantes 100% végétaux

OIDIUM

Actuellement forte pression due aux conditions climatiques très favorable à ce champignon

Par contact, BIO, Sans Produits de Synthèses :
THIOVIT JET ou **SOUFRE MOUILLABLE 3-4 kg/ha** ou
HELIO SOUFRE 3-4 l/ha

Produit pénétrant 12-14 jours : Vitival
CYFLAMID 0.5 l/ha ou **SCORE-SLICK 0.2 l/ha**
NB pour une bonne efficacité contre l'Oïdium en mélange avec du **SOUFRE**

NB: Intervenez aussi sur les jeunes plantations d'une à trois années pour lutter contre Mildiou et Oïdium

Exemple de traitement en P.I.
CUPRO FOLPET ULTRA 5 l/ha + SCORE-SLICK 0.2 l/ha + SOUFRE MOUILLABLE 3-4 kg/ha + CALMAG 5 l/ha

POUDRAGE

FLUIDOSOUFRE® 25 kg/ha
Dès la chute des capuchons-fermeture de la grappe

L'efficacité du soufre **FLUIDOSOUFRE®** provient de l'aptitude de sa formulation à se sublimer à proximité des organes où se trouve l'inoculum infectieux. Son activité anticryptogamique, faible en-dessous de 18°C, optimum à **23-25°C**, peut s'accompagner de phytotoxicité seulement au-delà de 35°C.

2à3 jours avant ou après un traitement mildiou-oidium
Nos dépôts de Charrat, Saillon et Ardon mettent à disposition des poudreuses. Prière de contacter à l'avance les gérants.

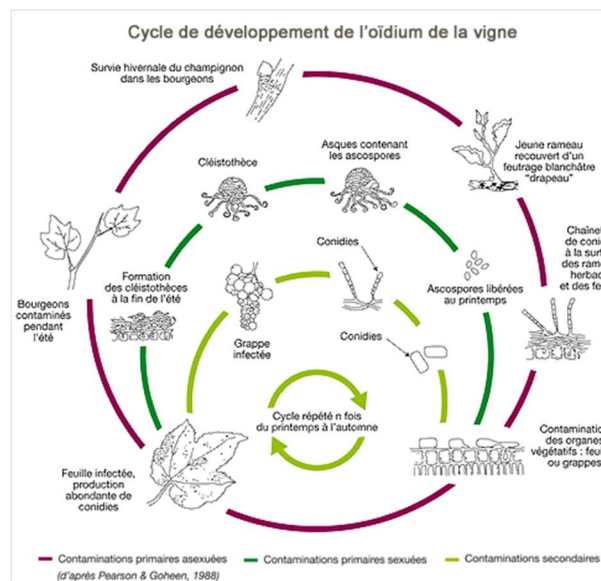
PREVENTION DU DESSECHEMENT DE LA RAFLE

Débuter les applications au stade petits pois sur les cépages sensibles
CALMAG 5 l/ha ou
MYR MAGNESIUM 4-5 l/ha ou
BITTERSALZ (Sulfate de magnésie) **4-5 kg / ha** (Admis en agriculture biologique FiBL)

PREVENTION DES CHLOROSIS FERRIQUES

La vigne lors d'une forte croissance et forte chaleur, assimile moins les éléments nutritifs et surtout le fer. Anticipez les carences pour éviter des coulures lors de la floraison

CHELONIA FER 3 l/ha ou **MYR FER 3-5 l/ha** 2 à 3 applications à partir de l'apparition des premiers symptômes
Miscible avec les produits phyto sauf fosethyl d'aluminium



Stade idéale pour le poudrage



Dessèchement de la rafle

En vert : BIO homologué au FBIL

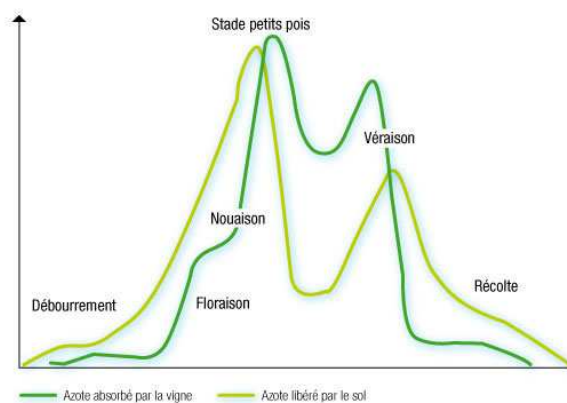
NUTRITION VIGNE

FERTIGOFOL 313 = Fertilisant foliaire complet pour vos vignes

COMPOSITION : N 103, P 36, K 86, MgO 1.3, B 0.5, Cu 0.14, Fe 0.25 Mn 0.5
(en gr/l)

DOSAGE : 5 l/ha

- L'application foliaire **FERTIGOFOL 313** permet une nutrition complète, équilibrée de la vigne et ainsi de combler les manques si l'impasse d'apport de fertilisants minéraux a été fait ce printemps
- Ces apports peuvent d'être ciblés en fonction des besoins de la vigne
- Miscible avec tous les produits phyto **sauf les produits à base de Fosethyl d'aluminium**



© UNIFA

Source UNIFA

Pour tous renseignements vous pouvez contacter
Lionel 078 760 45 03

LE TEAM MEOC

L'utilisation de produits ou de procédés annoncés dans ce bulletin n'engage d'aucune manière la responsabilité de MEOC SA. Pour les produits, respecter scrupuleusement les indications du fabricant qui figurent sur l'étiquette. **ATTENTION : Certains produits de ce Bulletin ne sont plus recommandés par certaines caves mais autorisés pour Vitival, se référez aux plans de traitements fournis par les caves**